



BOOKR

CLASS

アプリューザーガイド

Japan Leading Corporation
JAPAN LEAD CO.,LTD.

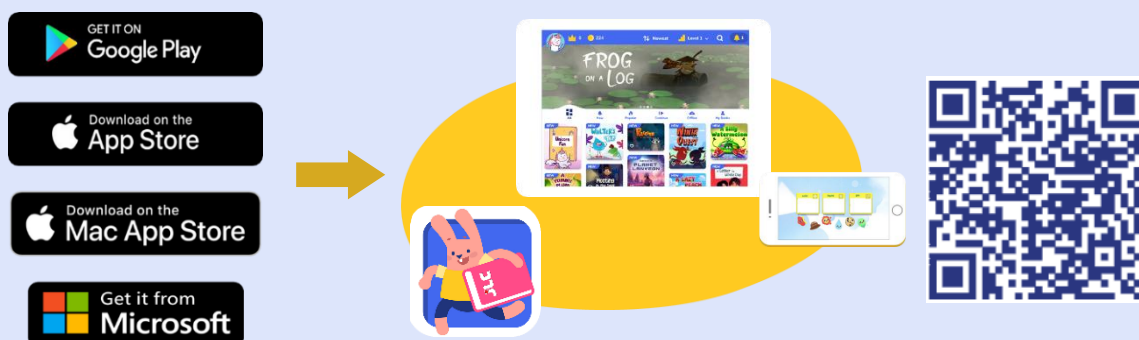
Ver.251110





1. BOOKR Class モバイルアプリのダウンロード

ダウンロードは以下の4つ、または右の QR コードよりアクセスできます。



または、次の URL からダウンロードできます。

<https://bookrclass.com/get-started/#download-the-app>

Download BOOKR Class



1. BOOKR Class Library App

Download and install our library app on any mobile, tablet, or computer device. Dive into the exciting world of BOOKR Class anytime, anywhere!

[Download on mobile](#)
携帯・タブレット用

[Download on desktop](#)
パソコン用

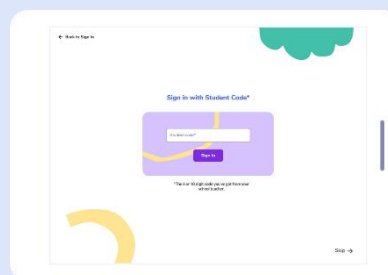
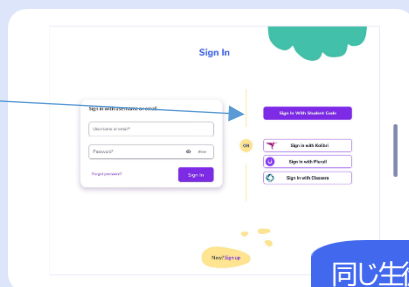
2. ログイン～生徒コードの使用～

ダウンロード後、アプリを開くとログイン画面になります。

保護者と教師は、登録時に使用したメールアドレスとパスワードでログインできます。

生徒は、個別の10桁の生徒コードを使ってログインします。

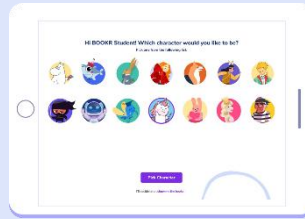
生徒コードは、教師が生徒を学校に追加すると自動的に生徒に割り当てられます。



同じ生徒コードで複数のデバイスに同時にログインできますが、同時に閲覧できるのは1つのデバイスのみです。

初回ログイン時

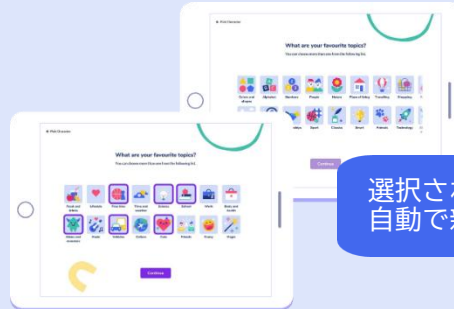
ステップ1 <アバターの選択>



初回ログイン時にプロフィール画像としてアバターを選びます。アバターは後で変更することもできます。

2) ステップ2 <興味の選択>

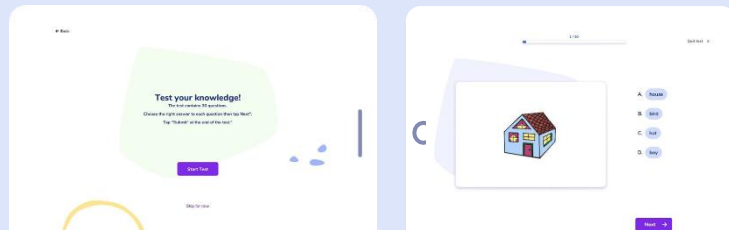
自然、動物、科学などの好きなトピックをリストから選択します。トピックは、後でプロフィールから変更できます。



選択された興味に基づき、システムが自動で新しい読書本を推薦します。

3) ステップ3 <Lexile プレイスメントテスト>

Lexile プレイスメントテスト(30 問)に答え、読解力を評価します。テストをスキップした場合でも、後でプロフィールから受けることができます。



Lexile®プレイスメントテストは、生徒の英語読解能力を測定し、テキストの難易度を評価するための評価ツールです。30 問を完了することで、生徒に最も適したレベルを提示します。

※ プレイスメントテストはアプリをインストールしてから行ってください。ブラウザ上ではテストは受けられません。

3. ライブラリビュー

1) メインページ

生徒は、Lexile 測定に基づいて自動的に適切なレベルに振り分けられるか、自由にレベルを閲覧して選択することができます。

ライブラリには常に新しい本が追加されます。追加された本には「NEW」のマークが付いており、「新着」フィルターで検索できます。

コイン:

生徒は本を読み終わるとコインを集めることができます。

読書ストリーク:

連続した日数で読書を行った記録です(初期設定では1日20分ですが、教師用ダッシュボードから変更可能です)。

生徒はプロフィール管理に制限があります。例えば、サブスクリプションを管理することはできません。



おすすめ本のスライドショー、画像をタップして本を読みます。

本の表示順:

本の表示順を選択: 新着順、古い順、A から Z、Z から A、から選択できます。



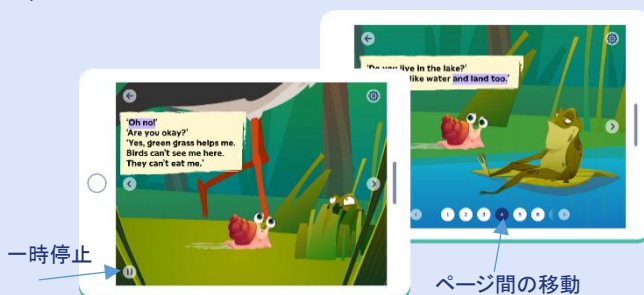
2) ブックページ



3) 検索オプション



4) 本を読む

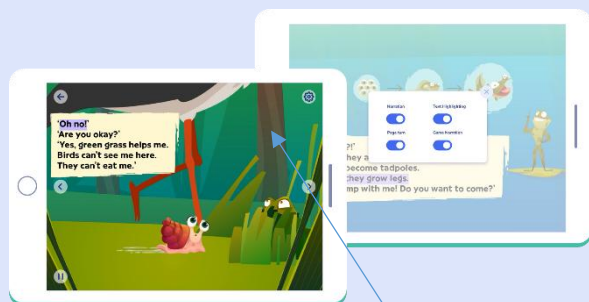


BOOKR Class には広告が一切なく、お子様にも安心してご利用いただけます。

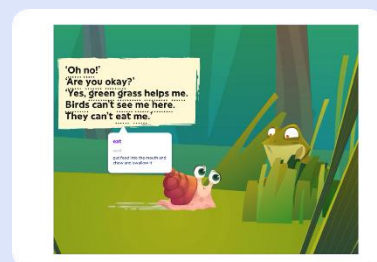
本の情報ページの下にある星をクリックして、読んだ本を評価してください。



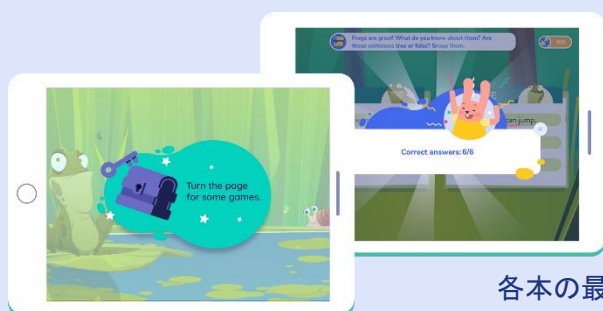
本の感想を 1～5 の星で評価してください。



「テキストハイライト」、「ナレーション」、「ページめくり」、「ゲームナレーション」のオン／オフ機能を使い、読書体験をカスタマイズすることができます。

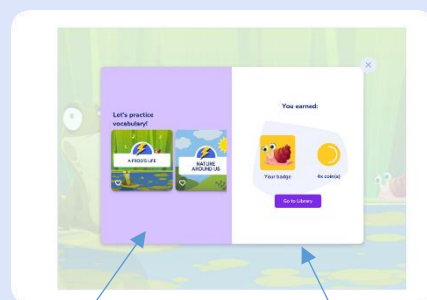


ナレーションをオフにすると、物語のキーワードが下線付きで表示されます。キーワードをタップすると、レベルに応じて単語の説明が表示されます。



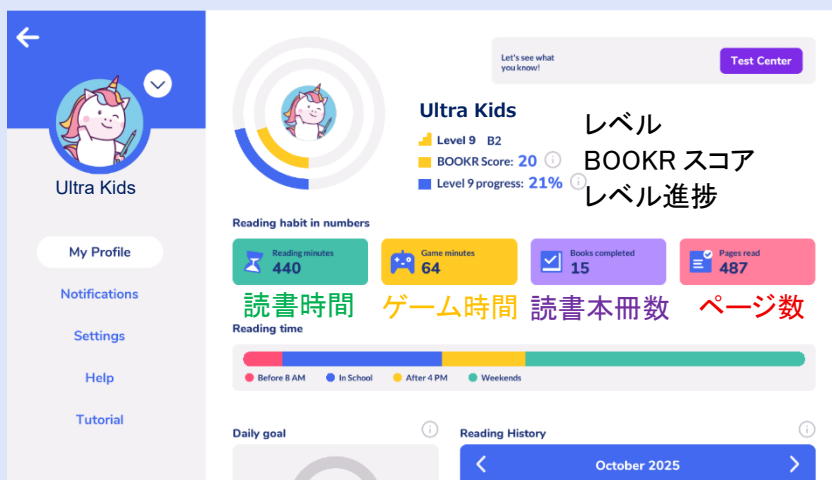
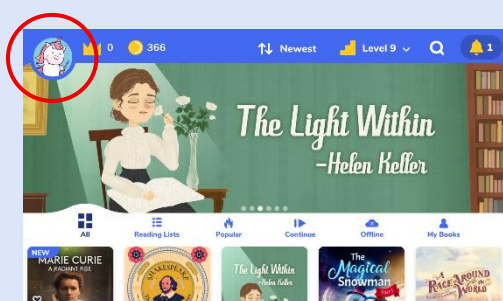
本を読み終わると、フォローアップの教育ゲームがあります。

各本の最後に、生徒の読書レベル、興味、読書履歴に基づいてお勧めの本が紹介されます。



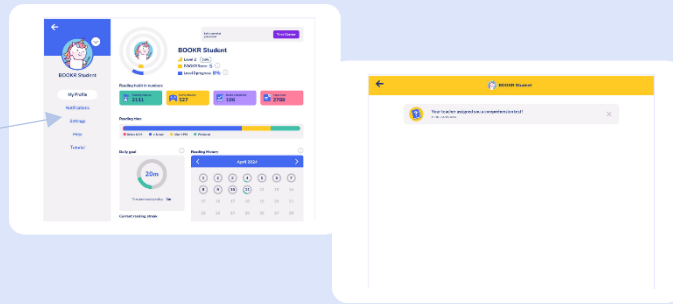
本を読むたびにコインやバッジがもらえるので、生徒の読書意欲が高まります。生徒は、自分のプロフィール画面やメインページで獲得したものを確認できます。

左上の写真アイコンをクリックすると、**My Profile** から読書の詳細が見られます。

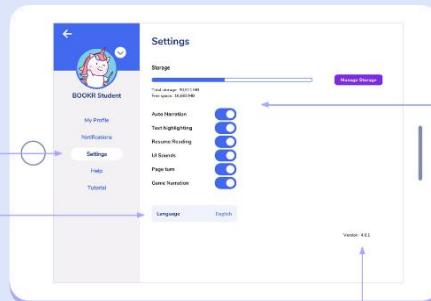


5) 通知・設定

「通知」をクリックすると、報酬や課題などの最新情報やアップデートが表示されます。



「設定」をクリックすると、ストレージ、言語、カスタム設定を管理できます。



こちらから読書の設定をオン/オフにしてカスタム設定を行います。設定は本を読んでいる途中でも管理できます。

オンにすると、自動ナレーション、テキストハイライト、ページめくり、ゲームナレーションが自動的に開始されます。

続きから読む: オンにすると、最後に停止したところから本が再開されます。

UI サウンド: オンにすると、アプリケーションのすべての効果音が聞こえるようになります。

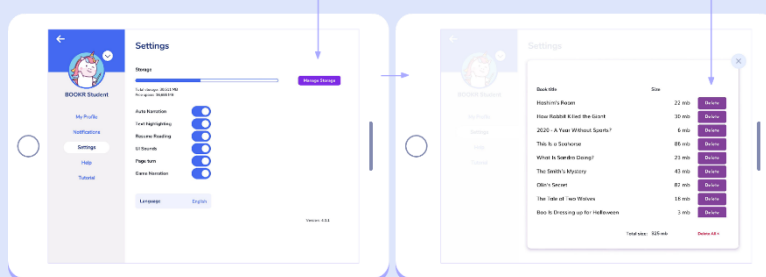
言語: ライブラリのインターフェイス言語を英語、スペイン語、インドネシア語、ポルトガル語、中国語、ドイツ語に設定できます。

バージョン: 最新のアプリバージョンがデバイスにダウンロードされているか確認できます。アップグレードはストアから無料で行えます。support@bookrclass.com への問い合わせ時には、こちらのバージョン情報をお伝えください。

6) ストレージの管理

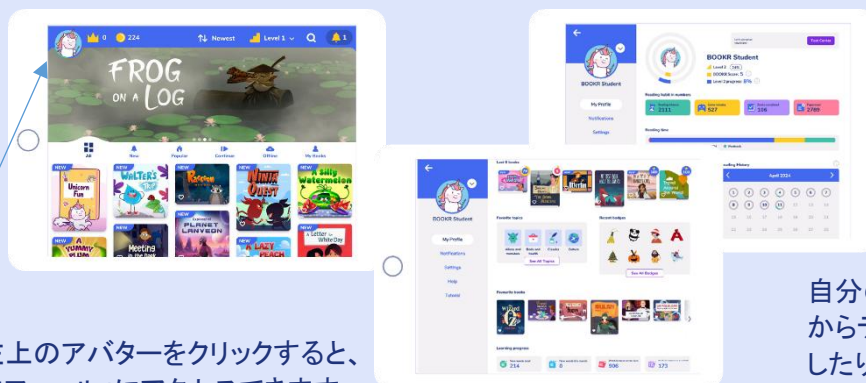
「ストレージ管理」をタップして、デバイスのストレージを管理します。

必要がなくなった本はデバイスから削除できます。



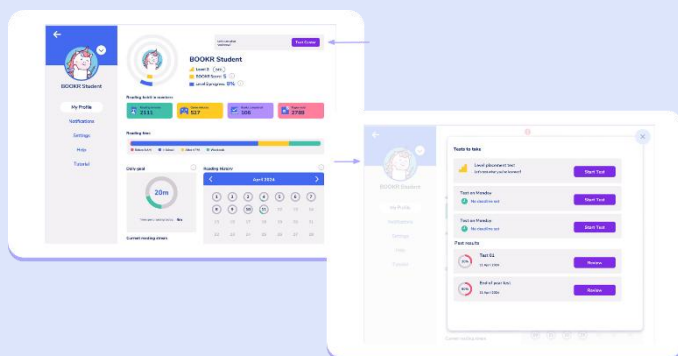
7) マイプロフィール<生徒用ダッシュボード>

生徒は左上のアバターをクリックすると、「マイプロフィール」にアクセスできます。



自分のダッシュボードからテストにアクセスしたり、読書習慣や成果を追跡したりできます。

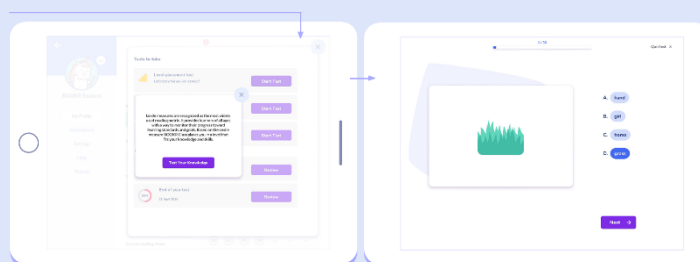
4. テストセンター



テストセンターには、さまざまなテストやクイズがあります。
例えば、Lexile プレイスメントテストや読解テストなどがあります。
どちらも教師がダッシュボードから生徒へ割り当て利用します。

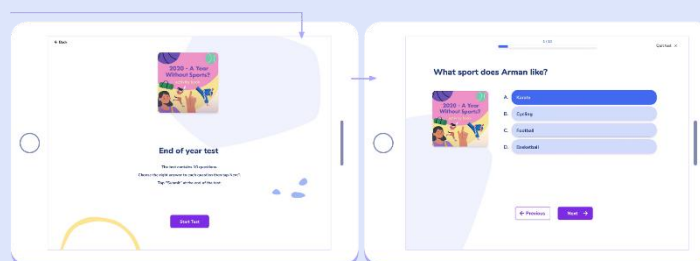
1) Lexile プレイスメントテスト

Lexile プレイスメントテストは BOOKR Class に組み込まれています。初回ログイン時、または個人プロフィール画面からいつでも受けることができます。



2) 読解力テスト

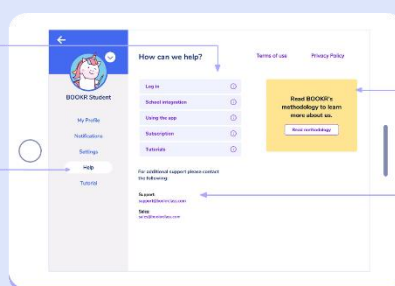
Lexile プレイスメントテストのほか、生徒は教師が割り当てた読解力テストをテストセンターで受けることができます。



5. ヘルプ

よくある質問と回答をご覧ください。

「Help」をクリックすると、ライブラリの情報やコンテンツ、アクセシビリティについて確認できます。

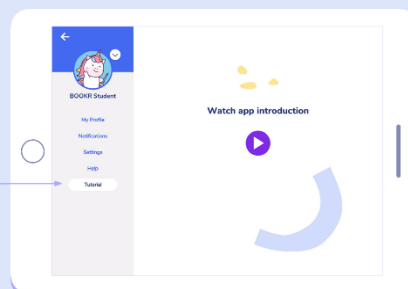


BOOKR メソッドについて紹介しています。

ご質問はこちらにご連絡ください。
問題が発生した場合は、アプリのバージョン番号を必ずご記入ください。

6. アプリ紹介

BOOKR Class の機能に慣れるために、チュートリアルビデオの視聴をお勧めします。



BOOKR Class の YouTube ページもご覧ください。
教師向けトレーニングのような動画コンテンツが多数あり、メソッド、コンテンツ、主な機能や特徴など、さらに役立つ情報が詳しく説明されています。



FAQs ～よくある質問～

ホームページより抜粋: <https://bookrclass.com/faq/> (英語)



1. BOOKR Class ライブラリには何が含まれていますか。

BOOKR Class ライブラリには、1200 以上のアニメーションの電子書籍、童謡、歌、4000 以上のゲーム、200 以上のフラッシュカードがあり、定期的に新しいタイトルが追加されています。また、ムーミン、ホワイトスター、ブルー・アップル・ブックス、アルバート・ホイットマン・アンド・カンパニー、オックスフォード大学出版局などの著名な出版社の書籍が多数含まれており、さらに BOOKR 独自のタイトルも数百冊取り揃えています。

2. BOOKR Class はどのようなレベルに対応していますか。

BOOKR Class ライブラリは、ヨーロッパ言語共通参照枠 (CEFR) に対応した 9 つの習熟度レベルに分かれています。レベルは、Pre-A1 から B2 (初級前レベルから中上級レベル)、BR30L から 1120L までとなっています。クラシックから現代の作品まで幅広いセクションが揃っており、『Old MacDonald』、『赤ずきん』、『星の王子さま』、『トム・ソーヤーの冒険』、『ピーターラビット』、『シャーロック・ホームズ』など、多くの有名なキャラクターに出会えます。

3. Lexile 測定システムとは何ですか。

Lexile 測定は、学習者の英語読解能力を数値で表したものです。生徒の英語読解能力やテキストの難易度を測るための評価方法です。教育者、管理者、保護者にとって有用なツールで、測定結果が直感的にわかりやすいスケールで表示されています。初心者や簡単なテキストはスケールの下部にあり、生徒の学習やテキストが進むにつれて上に位置していきます。Lexile スケールは、初級者の測定値が 0L 未満 (最大でも BR 400L) から 1600L 以上の上級者まで、学習者の能力に合わせて設定されています。学習者の Lexile 測定値が高いほど、英語を読む能力が高いことを示します。世界 180 か国、3,500 万人以上の学習者が Lexile 測定を受けています。

4. 書籍のセクションは定期的に更新されていますか。

はい、ライブラリの書籍は定期的に更新されています。四半期ごとに約 50 の新しいコンテンツが追加されており、すべてのレベルがバランスよく発展するよう努めています。

5. BOOKR Class を実行するには、どのようなデバイスが必要ですか。

BOOKR Class は、スマートフォンやタブレットなどの Android や iOS のモバイルデバイス、およびコンピュータやノートパソコン (Mac OS および Windows) で動作します。

アプリが動作するための最低要件：

- Android - CPU 2 コア、1MB RAM、2GB の空きディスク容量、Android 7 以上
- iOS - iPhone 7 以上、iPad Air 2 以上、2GB の空きディスク容量、iOS 13.0 以降
- Windows - CPU 2 コア、4GB RAM、5GB の空きディスク容量、Windows 10
- MAC - CPU 2 コア、4GB RAM、5GB の空きディスク容量、macOS 11.0

最適な体験のために、以下の条件を満たすデバイスの使用をお勧めします：



- Android – CPU 4 コア、1MB RAM、5GB の空きディスク容量、Android 9 以降
- iOS – iPhone 7 以降、iPad Air 2 以降、5GB の空きディスク容量、iOS 15.0 以降
- Windows – CPU 4 コア、8GB RAM、5GB の空きディスク容量、Windows 10
- MAC – CPU 2 コア、8GB RAM、5GB の空きディスク容量、macOS 12.0

6. BOOKR Class では、SSO (シングルサインオン)機能は利用可能ですか。

どの学校でも SSO 機能を導入することができます。この機能を利用すると、生徒は学校のシステムで認証された状態で BOOKR のシステムにログインすることができます。この機能をご利用になりたい場合は、support@bookrclass.com までご連絡ください。

7. ログインするにはどうしたらいいですか。

生徒は 6 桁または 10 桁の生徒コードを入力してアプリにログインします。コードは先生に確認してください。

8. 1 つの生徒コードを複数のデバイスで使用できますか。

生徒コードは、1 つの生徒が複数のデバイス（例えば、学校ではタブレット、家では携帯電話）で使用することができますが、一度に使用できるのは 1 つのデバイスのみです。

9. ナレーションの速度を変更できますか。

すべてのストーリーは声優によって読み上げられていますので、ナレーションの速度は変更できません。私たちの目標は、本物の英語の体験を提供することです。そのため、人が話す自然な速度を変更することはありません。もちろん、ナレーションを行う声優はアプリが教育目的であることを考慮し、レベルに応じた声の演出を行っています。

10. 本を開くと、いつも前回中断したところから始まります。変更できますか。

はい、できます。左上隅のアバターアイコンをタップし、「設定」を選んでください。『続きから読む』のトグルをオンまたはオフに切り替えます。トグルが左側にあればこの設定はオフ、右側にあればオンになります。

11. 本のナレーションが始まりません。どうすれば直りますか。

すでに本を開いているのにナレーションが始まらない場合は、右上隅にある設定アイコンをタップして、本の設定を開きます。そこでナレーションを開始するためのトグルを切り替えてください。

アプリの初期設定を変更するには、左上隅にあるアバターアイコンをタップし、次に「設定」を選択します。このページの右側に「自動ナレーション」オプションがあります。トグルを左に切り替えるとオフになり、右に切り替えるとオンになります。

12. 本のテキストハイライトが始まりません。どうすれば直りますか。

テキストのハイライトは、ナレーションがオンになっている場合にのみ機能します。もしナレーションがオンになっているのにハイライトが表示されない場合は、右上隅にある設定アイコンをタップして、トグルを切り替えてハイライト機能をオンにしてください。

アプリの初期設定を変更するには、左上隅にあるアバターアイコンをタップし、「設定」を選択します。このページの右側に「テキストのハイライト」オプションがあります。トグルを左に切り替えるとオフになり、右に切り替えるとオンになります。

13. アプリがインストールできないので、ブラウザでも学習できますか。

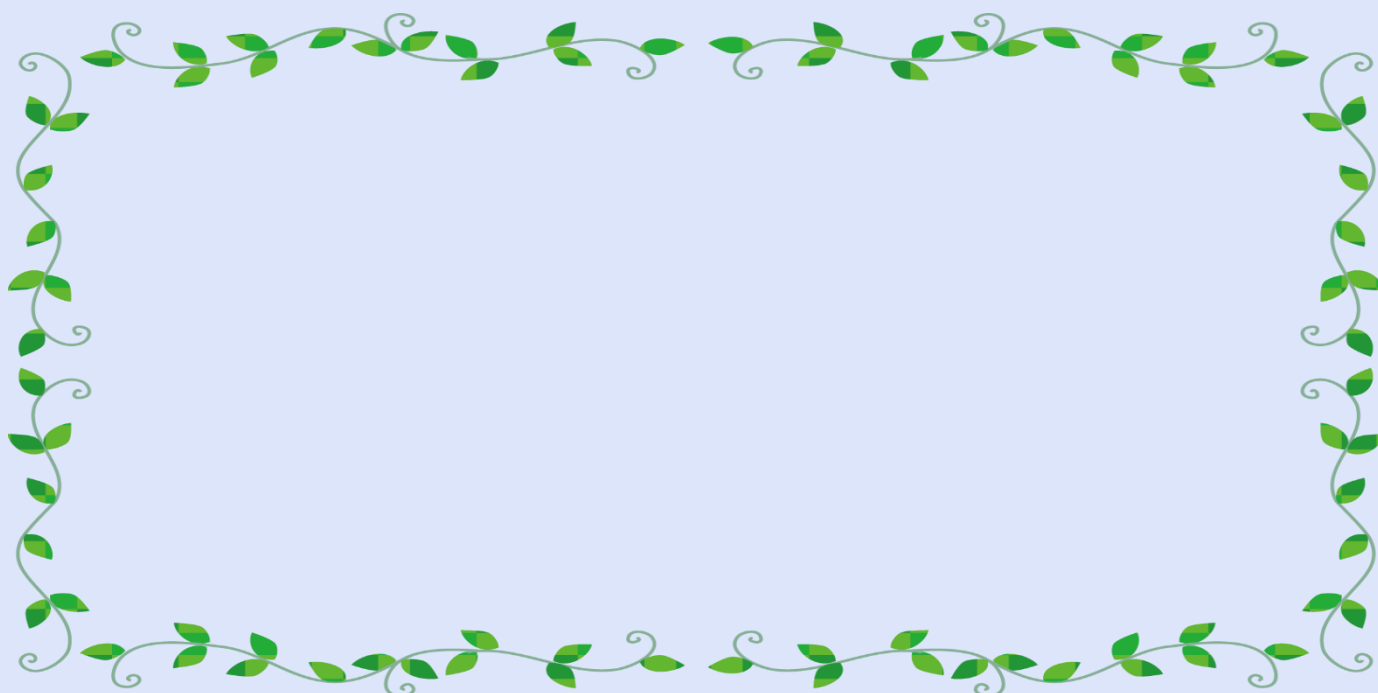


<https://web.bookrclass.com/login>

上記の URL よりブラウザでも学習はできますが、機能面でアプリとは異なります。例えば、プレイメントテスト機能がない、ホーム画面に獲得したコインが表示されない（My Profile からは閲覧可能）、アニメーションの読み込みが遅い、など機能の一部に制限があります。

そのため、可能な限り、アプリでのご利用をお勧めします。

MEMO :



ご質問や技術的な問題がございましたら、
下記までご連絡ください。

support@bookrclass.com

support@ultrakids.net

TEL : (0774) 44 - 3929

Japan Leading Corporation
JAPAN LEAD CO.,LTD.

51-3 Ijiri Iseda-cho Uji-city Kyoto, 611-0043 JAPAN

Phone : (0774) 44-3929 (Educacional Division)

www.japan-lead.com & www.ultra-kids.net

BOOKR

CLASS



Japan Leading Corporation
JAPAN LEAD CO.,LTD.

ジャパンリード株式会社

〒611-0043 京都府宇治市伊勢田町井尻 51-3

電話：0774-44-3929（教育事業部）

www.ultra-kids.net（教材）

www.japan-lead.com（会社総合）

Ver.251110